

CONSERVATORI PROFESSIONAL DE MÚSICA DE LLEIDA ACCÉS A CINQUÈ (GP5)

MOSTRES PER A LA PROVA DE LLENGUATGE MUSICAL I HARMONIA

PRIMER BLOC [2,5 PUNTS]

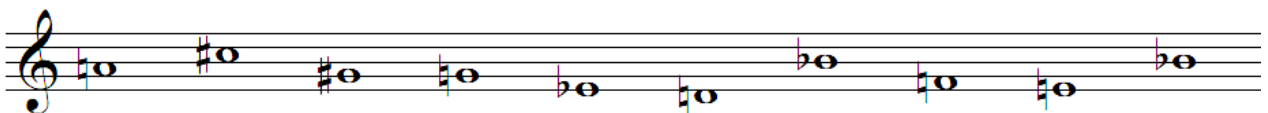
Els exercicis d'aquest bloc són comuns per a la prova d'accés a GP5 i GP6.

1. Lectura a vista entonada [1,5 punts], amb acompanyament pianístic, en compassos 2/4, 3/4, 4/4, o en els seus respectius compostos, amb canvis de clau (do en 1^a, 3^a i 4^a, fa en 4^a i sol), ritmes fins la semicorxera i la seva pausa i algun grup aïllat de 2 o 4 fuses. Armadura fins a 5 alteracions. Pot haver-hi ornaments.

Largo



2. Lectura a vista entonada [0,5 punts], sense acompanyament pianístic, d'una sèrie atonal de fins a 10 notes.

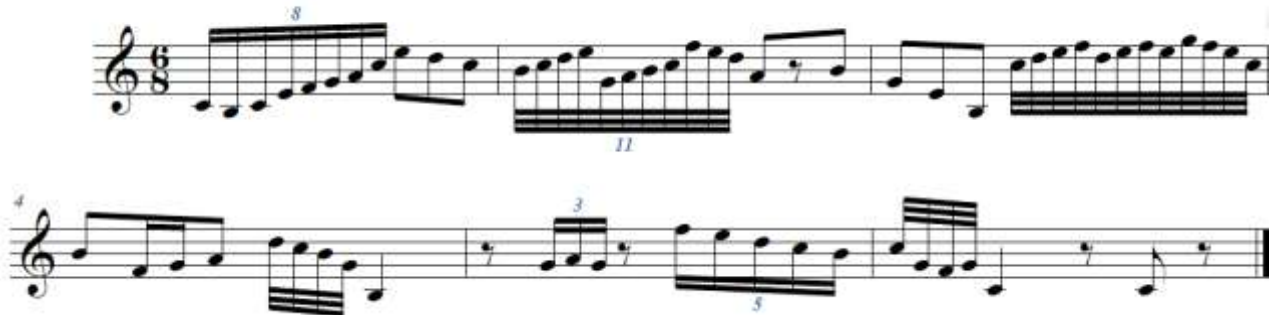


3. Exercicis rítmics [0,5 punts]:

- a. Lectura rítmica en clau de sol de fragments musicals amb compassos de temps desiguals tot portant el compàs i sense subdividir en qualsevol compàs amb unitats de temps de negra i negra amb punt (5/8, 7/8...).



- b. Lectura rítmica en clau de sol i fa de fragments musicals amb compàs simple amb unitat de temps igual a negra o compost amb unitat de temps igual a negra amb punt i amb agrupacions artificials que ocupin un temps o part de temps.



SEGON BLOC [3,5 PUNTS]

4. Reconeixement auditiu:

- a. Dictat a dues veus [3,5 punts], en compàs simple o compost amb la unitat de temps de negra o negra amb punt, d'una durada de fins a 8 compassos, amb ritme lliure a les dues veus (fins a semicorxeres). No s'indica ni el compàs ni la tonalitat. La tonalitat podrà ser qualsevol amb armadura de fins a 5 alteracions. El dictat es podrà escoltar 20 cops i sempre precedit del la3.



TERCER BLOC [4,5 PUNTS]

5. Teoria i Harmonia:

- a) Realització d'un soprano i/o baix a 4 veus, amb acords triades en qualsevol estat i de setena de dominant en estat fonamental. [3,5 punts]



b) Exercicis pràctics sobre escales bàsiques i auxiliars, modes antics (jònic, dòric, frigi, lidi, mixolidi, eòlic i locri), instruments transpositors, sèrie harmònica i sistema de quintes (sèrie integral unitònica, sèrie diatònica, i sèries cromàtiques). [1 punt]

a. Escriure com sonarà el següent fragment interpretat per un corn anglès:



b. Escriu la sèrie de graus elevats de Si bemoll Major

